

centrala nawiewno-wyiewna  
z czyszczeniem powietrza  
OASEN K2-MH-25-3  
zasilanie elektryczne 230V/1/50Hz  
podór mocy elekt. 420W  
masa 70,4 kg  
sterowanie ze sterownika T-BOX  
z kompletnym wyposażeniem  
z zaworem SRQ 3d z silownikiem  
wspólnie z LEO 45

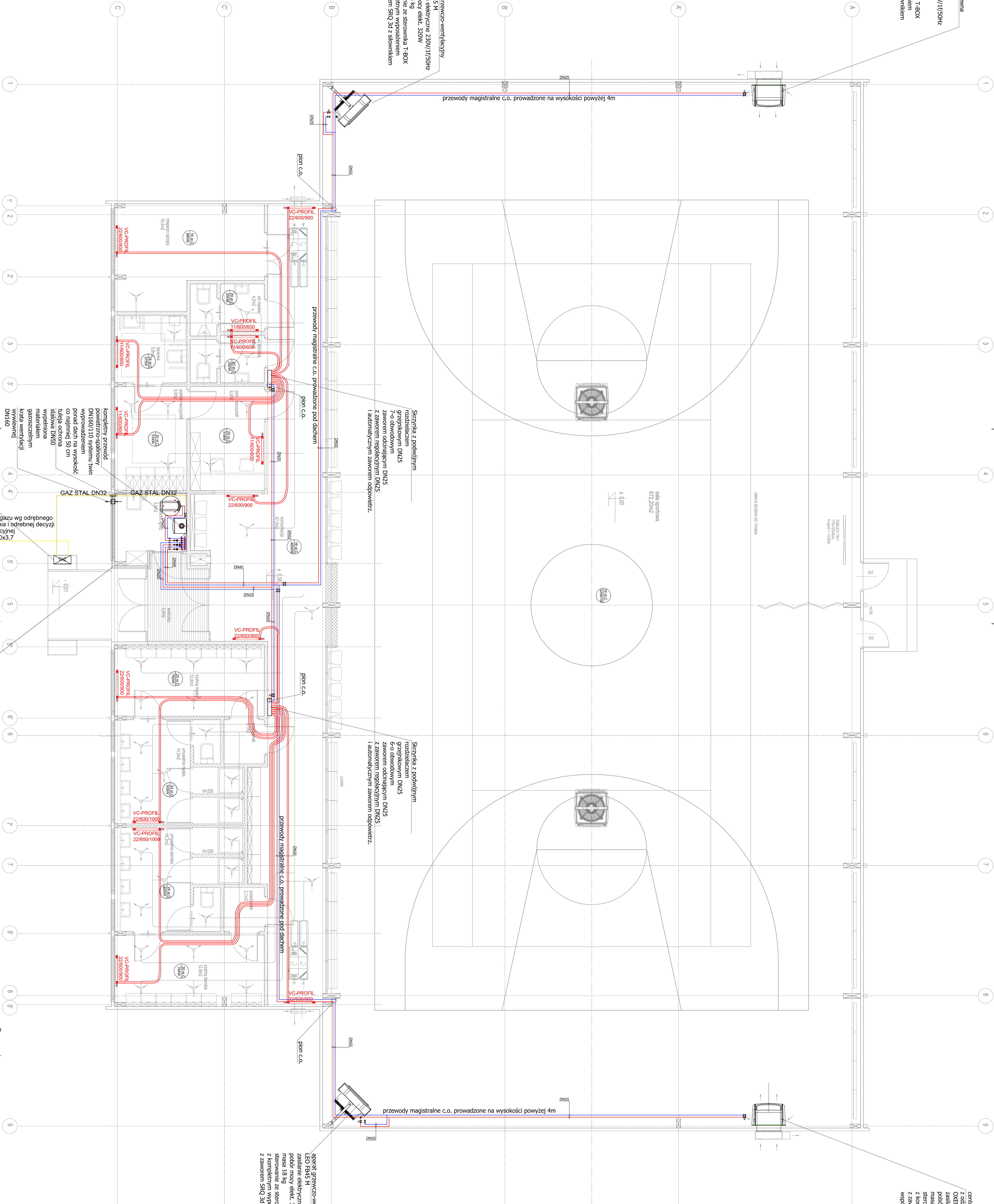
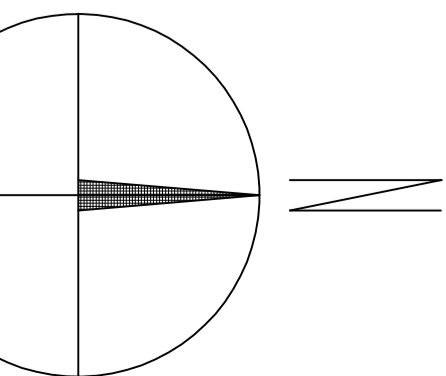
centrala nawiewno-wyiewna  
z czyszczeniem powietrza  
OASEN K2-MH-25-3  
zasilanie elektryczne 230V/1/50Hz  
podór mocy elekt. 420W  
masa 70,4 kg  
sterowanie ze sterownika T-BOX  
z kompletnym wyposażeniem  
z zaworem SRQ 3d z silownikiem  
wspólnie z LEO 45

aparat grzewczo-wentylacyjny  
LEO FB45 M  
zasilanie elektryczne 230V/1/50Hz  
podór mocy elekt. 320W  
masa 18 kg  
sterowanie ze sterownika T-BOX  
z kompletnym wyposażeniem  
z zaworem SRQ 3d z silownikiem

aparat grzewczo-wentylacyjny  
LEO FB45 M  
zasilanie elektryczne 230V/1/50Hz  
podór mocy elekt. 320W  
masa 18 kg  
sterowanie ze sterownika T-BOX  
z kompletnym wyposażeniem  
z zaworem SRQ 3d z silownikiem

Skrzynia z podkójnym  
rozdziałaczem  
grzejnikowym DN25  
z zaworem niebezpiecznym DN25  
i automatycznym zaworem odpowietrz.

Skrzynia z podkójnym  
rozdziałaczem  
grzejnikowym DN25  
z zaworem niebezpiecznym DN25  
i automatycznym zaworem odpowietrz.



Oznaczenia:

przewody magistralne c.o. i rozdziałacze do grzejników  
przewody rozdzielacze do posil ogrzewania podł. skupie 2x 16x2

Sytem grzewczy  
HEIZ 3000  
przewody rozdzielacze do posil ogrzewania podł. skupie 2x 16x2  
przewody instalacji gazowej  
odrębnej decyzji administracyjnej

UWAGA:  
POZIOM +/- 0,00 = 53,00 m.n.p.m.

INWEST PRZEM  
Przedsiębiorstwo Usług Inwestycyjnych  
69-110 Rzepin ul. Walki Młodych 59  
tel./fax +48 95 7596699 ; +48 602 220395

PROJEKT BUDOWLANY  
BUDOWY HALLI SPORTOWEJ  
PRZY SZKOLE PODSTAWOWEJ NR 1 W  
RZEPINIE

INWESTOR :  
GMINA RZEPIN  
Plac Ratuszowy 1, 69-110 Rzepin

Objekt :  
Hala sportowa Rzepin ul. Boczna  
Nr ewidencyjny gruntu 392/12, 392/18, 393/2, 392/15  
(jednostka ewidencyjna 080504\_4 Rzepin - miasto  
Obręb ewidencyjny nr 257 - Rzepin)

Projektował :  
Nr. upr. :  
Podpis :

mgr inż. Elwira Kranni  
LW03004P008032

Treść rysunku :  
RZUT PRZYZIEMIENIA INSTALACJE  
CENTRALNEGO OGRZEWANIA I INSTALACJA GAZOWA

Data oprac. : 30.04.2016  
Etap : PB  
Nr rys. : 001  
Skala : 1 : 100  
Nr. ed. proj. :